



52 PLEX

# CONDO 3 1/2

Chambre à coucher /  
Bedroom

1

Étage / Floor

NIVEAU 100

Unité / Unit

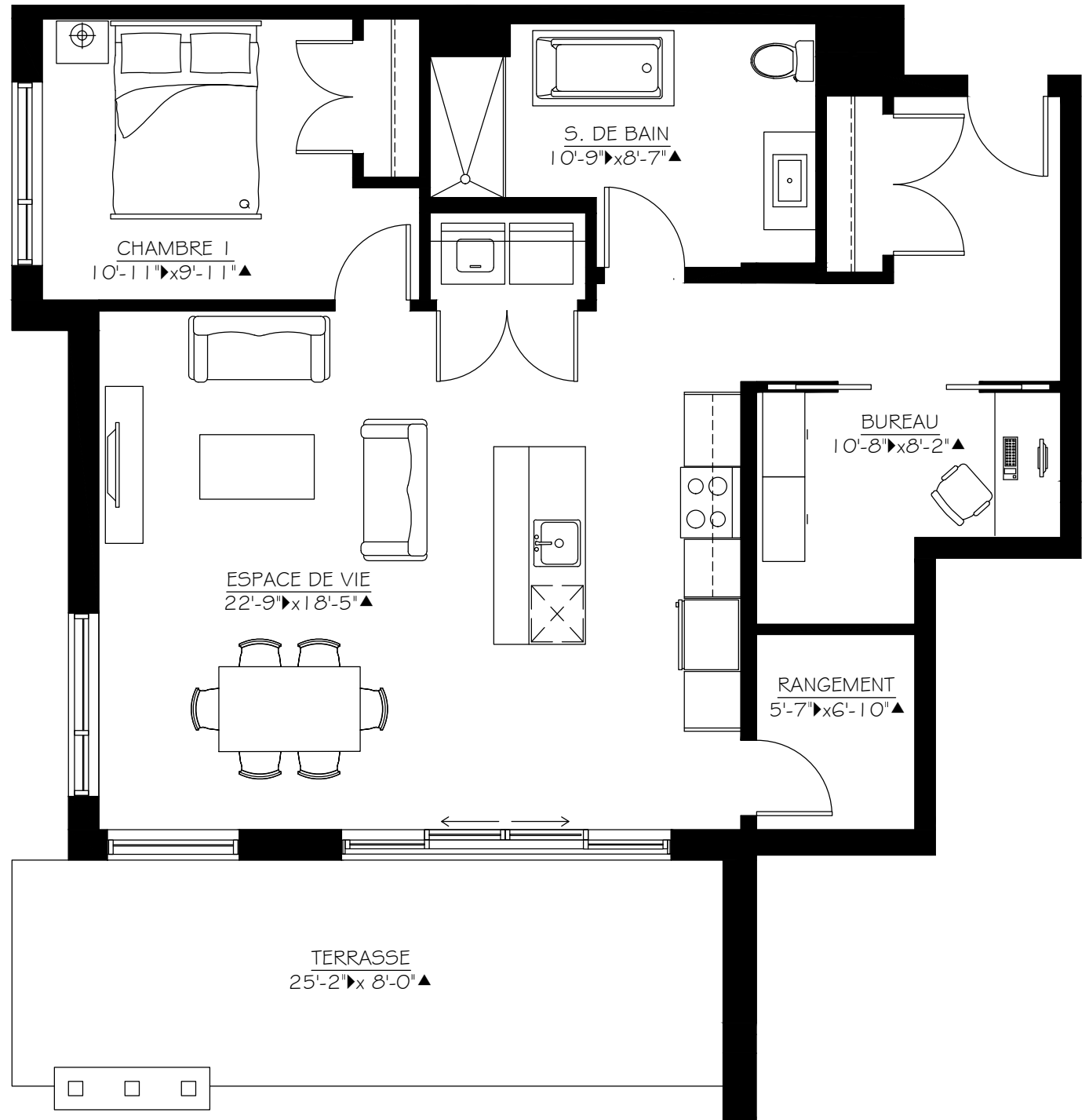
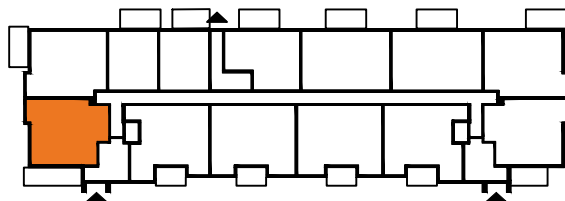
105 - Plafond 10 pi

Superficies / Areas

1010 pi<sup>2</sup> Condo

202 pi<sup>2</sup> Terrasse

2023-10-02



Plan préliminaire, sujet à changement sans préavis. Les superficies et les dimensions des pièces sont approximatives, à titre indicatif seulement. La superficie du condo est une superficie brute qui inclut les murs extérieurs, le centre des murs mitoyens entre condos et le centre des murs du corridor, ascenseur et/ou escalier d'issue. Le mobilier est démontré à des fins d'illustration seulement. Les prix sont sujets à changement sans préavis. / Preliminary plan, subject to change without notice. Approximate square footage and room dimensions, for information purpose only. The gross floor area of the condo includes exterior walls, center of party walls between condos and center of corridor, elevator and/or exit staircase walls. Furniture is for representational purposes only. Price may vary without notice.