

24 PLEX

# CONDO 4 1/2

Chambres à coucher/  
Bedroom

2 CHAMBRES

Étage / Floor

NIVEAU 100

Unités / Unit

105 - Plafond 10 pi

205

305

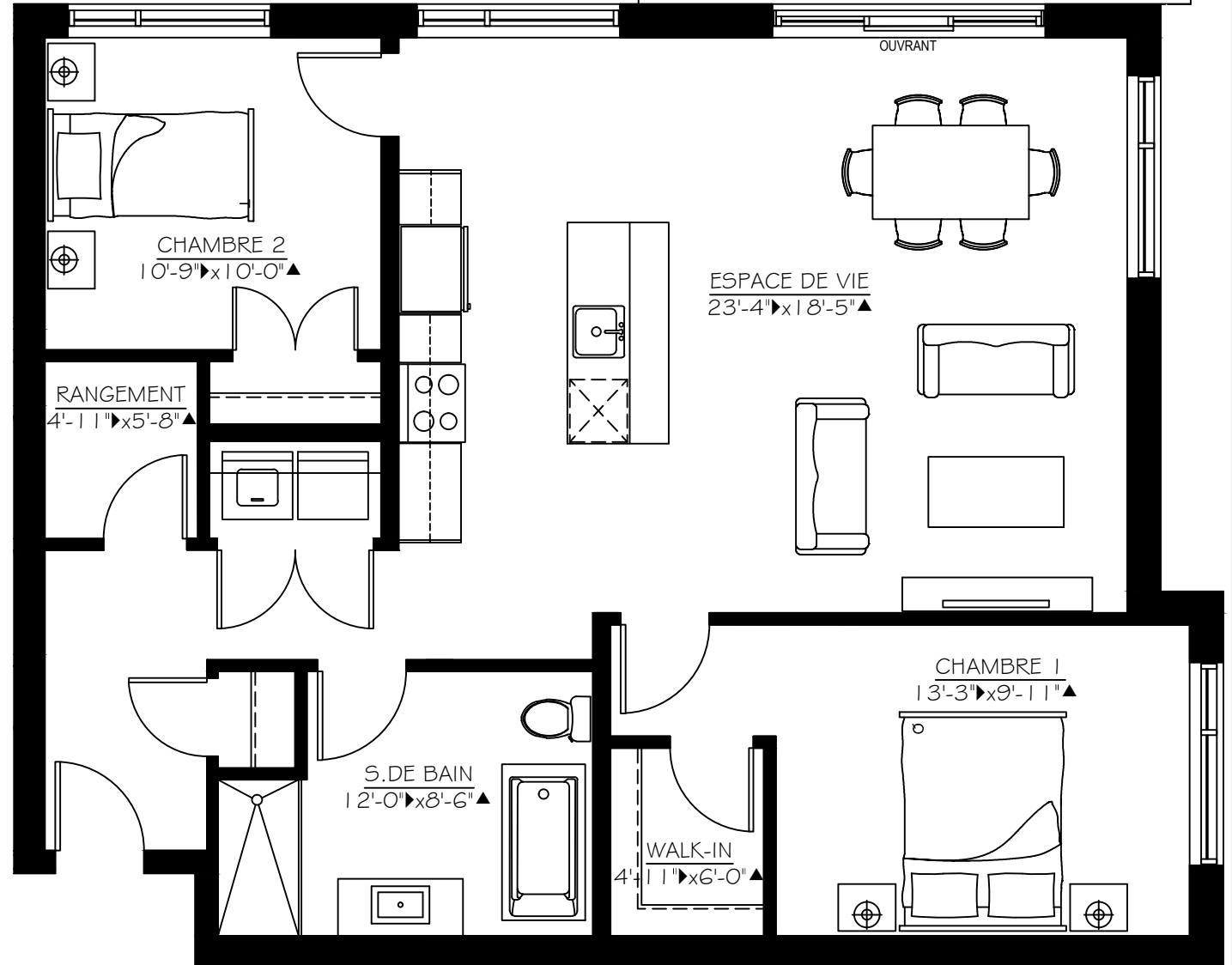
405

Superficies / Area

1108 pi<sup>2</sup> Condo

147 pi<sup>2</sup> Terrasse / 128 pi<sup>2</sup> Balcon

2022-04-05



Plan préliminaire, sujet à changement sans préavis. Les superficies et les dimensions des pièces sont approximatives, à titre indicatif seulement. La superficie du condo est une superficie brute qui inclut les murs extérieurs, le centre des murs mitoyens entre condo et la face intérieure finie condo pour les murs de corridor, ascenseur et/ou escalier d'issue. Le mobilier est démontré à des fins d'illustration seulement. Les prix sont sujets à changement sans préavis. / Preliminary plan, subject to change without notice. Approximate square footage and room dimensions, for information purpose only. The gross floor area of the condo includes exterior walls, center of party walls between condos and finished interior wall of the condo for corridor, elevator and/or exit staircase walls. Furniture is for representational purposes only. Price may vary without notice.